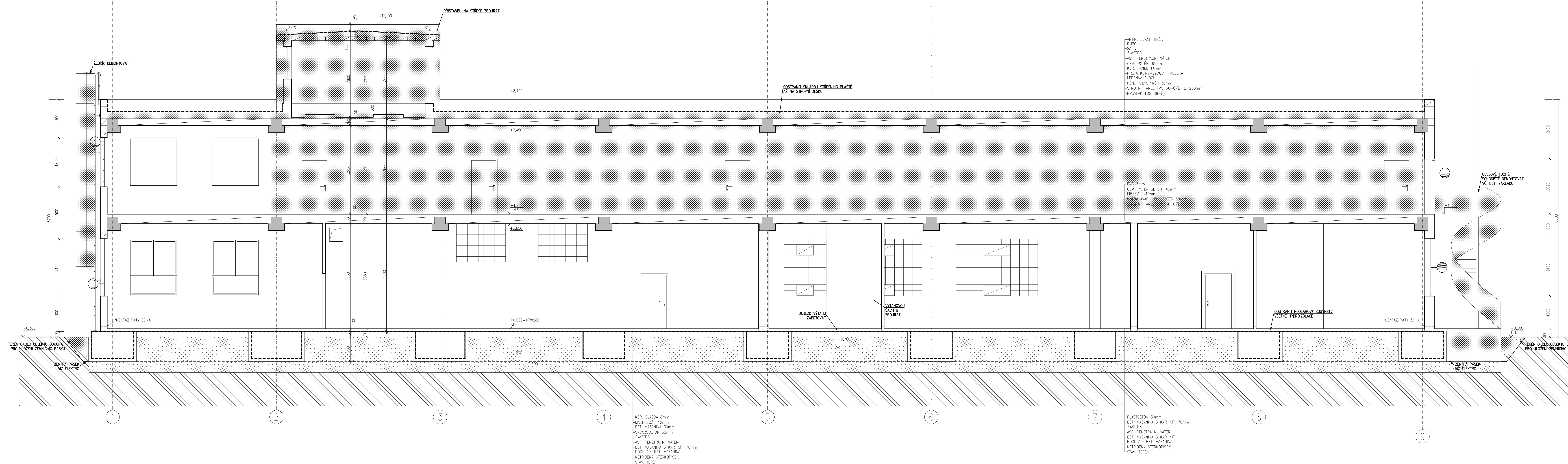


SO 01-PODÉLNÝ ŘEZ 1-1
STÁVAJÍCÍ STAV, BOURACÍ PRÁCE
M 1:50

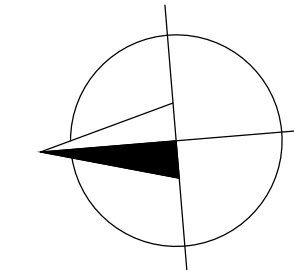


LEGENDA:

- | | |
|---|---|
|  | STÁVAJÍCÍ KONSTRUKCE |
|  | ZABETOVNĚNÍ PROSTUPŮ A POD. |
|  | ZAZDĚNÍ STÁVAJÍCÍCH OTVORŮ |
|  | KONSTRUKCE BOURANÉ, DEMONTOVANÉ |
|  | NÁSLEDNÉ ZAZDĚNÍ VYBOURANÝCH KONSTRUKCÍ |
|  | DEMONTÁŽ/VYBOURÁNÍ OKEN A DVEŘÍ |

POZNÁMKA:

- TECHNICKÁ PRÁVA JE NEJDLUŽÍ SOUČÁSTÍ DOKUMENTACE
 - NA STAVĚ JE NUTNO VÝŠE PRACOVAT S NEJAKUTNĚJŠÍMI REVIZEMI VÝKRESŮ
 - DOKUMENTACE JE NUTNO KOORDINOVAT S DOKUMENTACÍ JEJEDNOTLIVÝCH PROFESÍ
 - PROSTUPY DO ROZMĚRŮ 200x200 mm BUDOU REALIZOVATÍ JEJEDNOTLIVÉ PROFESÍ
 - MUSÍ BÝT ZKORDINOVANÁ A PROVEDENÍ JEJEDNOTLIVÝCH PROFESÍ
 - NAD PROSTUPY 400 mm A VÍCE JE ZBÝVÁNÝ KONSTRUKCE, BUDOU PROVĚDĚNY PŘEKLADY ZE DVOU PROFILŮ L 50/50
 - PŘED BĚŽNÝMI JE NUTNÉ OŠETŘIT A SYSTÉMOVÉ PRVKY
 - VÝŠKOVÉ STUPNĚ SÚSLEDOVNĚ KONSTRUKCE MUSÍ SPRÁVNĚ MINIMÁLNÍ POZARŇNÉ ODSTUPY DĚLATI DĚLATI
 - VEŠKÉ PROSTUPY PŘES POZARŇNÉ DĚLÍ KONSTRUKCE BUDOU UTVOŘENY POZARŇNÍ ÚPAVKAMI S MINIMÁLNÍ ODSTUPNOSTI DĚLÍ PBR
 - ROZSAH BOURÁNÍ A DOZÁVNÝ OTVORŮ JE STAVĚ – VIZ POHLEDY STAVAJÍCÍHO STAVU
 - NEJŠKŤE ROZDĚLY JE NUTNÉ OŠETŘIT NA FÁSE
 - ROZSAH STAVAJÍCÍHO PROSTUPU MUSÍ SPRÁVNĚ MINIMÁLNÍ POZARŇNÉ ODSTUPY DĚLATI DĚLATI
 - V PÁTE VEŠKÉHO STAVAJÍCÍHO ZDVA, KTERÉ NEBUDU BOURANO, BUDĚ PROVEDENA INKETAŽI PROTI VZNIKÁJÍCÍ VLHOKOSTI
 - ROZSAH PRÁCI A SKUTEČNÁ KONSTRUKCE BUDOU UPŘESŇENY BĚHEM REALIZACE
- ZKRATKY:
- S.H. = SPŮDÍ HRAHA
- H.H. = HORŇÍ HRAHA
- P.S. = POD STROP
- NÁPŘ: H.H.50 P.S. = HORŇÍ HRAHA OTVORU 50 mm pod STROPOM


$$\pm 0,000 = 388,80 \text{ Bpv}$$

Změna:		Název změny:		Datum:		Provedl:		Podpis:	
Investor				Kontaktní adresa					
 SPRÁVA ŽELEZNIČNÍ DOPRAVNÍ CESTY, s. o. sídlem: Dlážděná 1003 / 7 Praha 1, 186 00 Nové Město				SZDC s.o. Stavební správa západ Sokolovská 278 / 1955 190 00 Praha 9					
METROPROJEKT Praha s.a.s. nám. I. P. Pavlova 1768/2								Souprava číslo:	
generální ředitel: Ing. David Krása tel.: +420 296 154 105 www.metroprojekt.cz info@metroprojekt.cz				 METROPROJEKT					
Hlavní inženýr projektu: Podpis:  Ing. arch. Hana Vermachová tel.: +420 296 154 203 Stupeň: P				Název a účel díla: Rekonstrukce objektů pro přemístění HZS Č. Budějovice a provozní budova SZDC PROJEKT					
Zpracovatelství dívat: S 52 tel.: +420 296 154 330 Verze/dílo: Roman DUŠEK				Název části díla: STAVEBNÍ ČÁST SO 01 PROVOZNÍ BUDOVA Architektonické a stavební řešení				E E.1 E.1.1	
Odpovědný projektant: Podpis:  Ing. Vitězlav HANSL Vypracoval: Podpis:  Ing. Vitězlav Hansl				Název dokumentu: SO 1 - PODÉLNÝ ŘEZ STÁVAJÍCÍ STAV, BOURACÍ PRÁCE				Změna: -	
Skup. číslo: V20/2039 Datum: 1 / 2018				IČD : 17 7269 002 05 01 01				Číslo příl.: 013	